

Informatieavond ouders CBS de Ark

Nieuwbouw CBS de Ark
in combinatie met Royal Kids Home



Agenda

- Voorstellen betrokken partijen
- Traject tot nu toe
- Uitgangspunten Programma van Eisen (PvE)
- Vertaling naar plattegronden
- Conceptuele uitgangspunten gevels en aanzichten
- Verkeer, planning en vervolg



Voorstellen betrokken partijen

- Gemeente – André Stuit
- Brique Architecten – Nataly Wierenga
- Royal Kids Home – Martijn de Graaff
- PCPO Krimpenerwaard – Gert Tissink
- CBS de Ark – Directie, projectgroep, klankbordgroep

Traject tot nu toe

- Waarom nieuwbouw?
- Opstellen Ruimtelijk-Functioneel Programma van Eisen (PvE)
- Locatieonderzoek
- Nieuwbouw of Vernieuwbouw
- Tijdelijke Huisvesting
- Architectenkeuze
- Vertaling PvE naar Plattegronden
- Verkeerssituatie - avond met buurt
- Vaststellen bouwbudget door gemeenteraad
- Vertaling PvE naar gevels en aanzichten



Uitgangspunten PvE

- Ruimtebehoefte
- Samenwerking Royal Kids Home - Kindcentrum
- Internationale Schakelklas
- Buitenruimte
- Visie op onderwijs
 - Eigenaarschap
 - Talentontwikkeling
 - Thematisch werken
 - Inclusief onderwijs



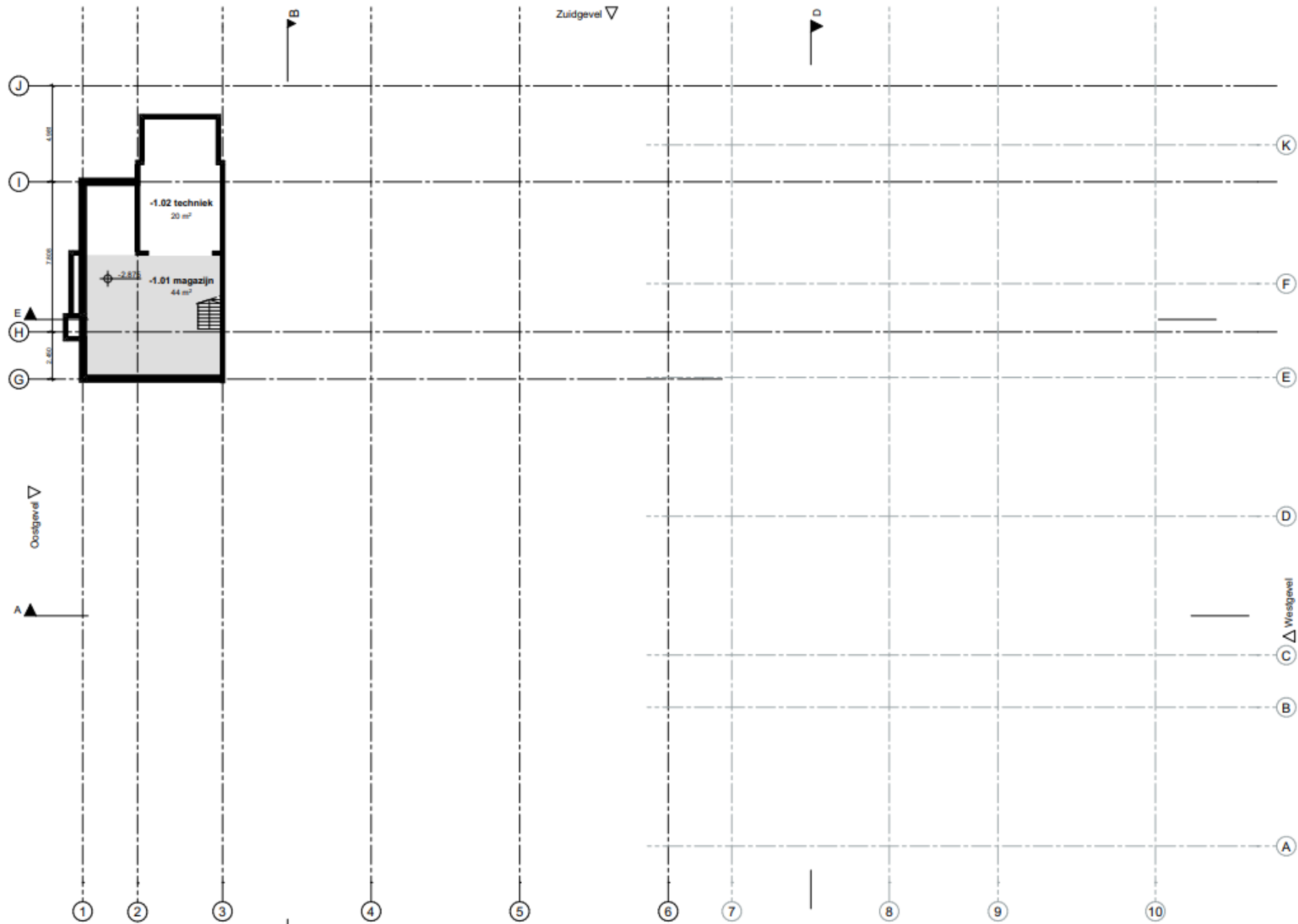
Uitgangspunten PvE

- Visie op huisvesting
 - Rust, verbinding, geborgenheid en veiligheid
 - Klaslokalen blijven belangrijk (rood)
 - Aangrenzende speel- en leerpleinen (groen)
 - Multifunctionele ruimte (blauw)
 - Teamkamer (geel)
 - Geen grote ruimte nodig voor vieringen, musicals e.d.
- Duurzaamheid
- Leren binnen en buiten het lokaal
- Maatschappelijke functies – logopedist, SMW, externe begeleiders
- Warme uitstraling
- Buitenruimte

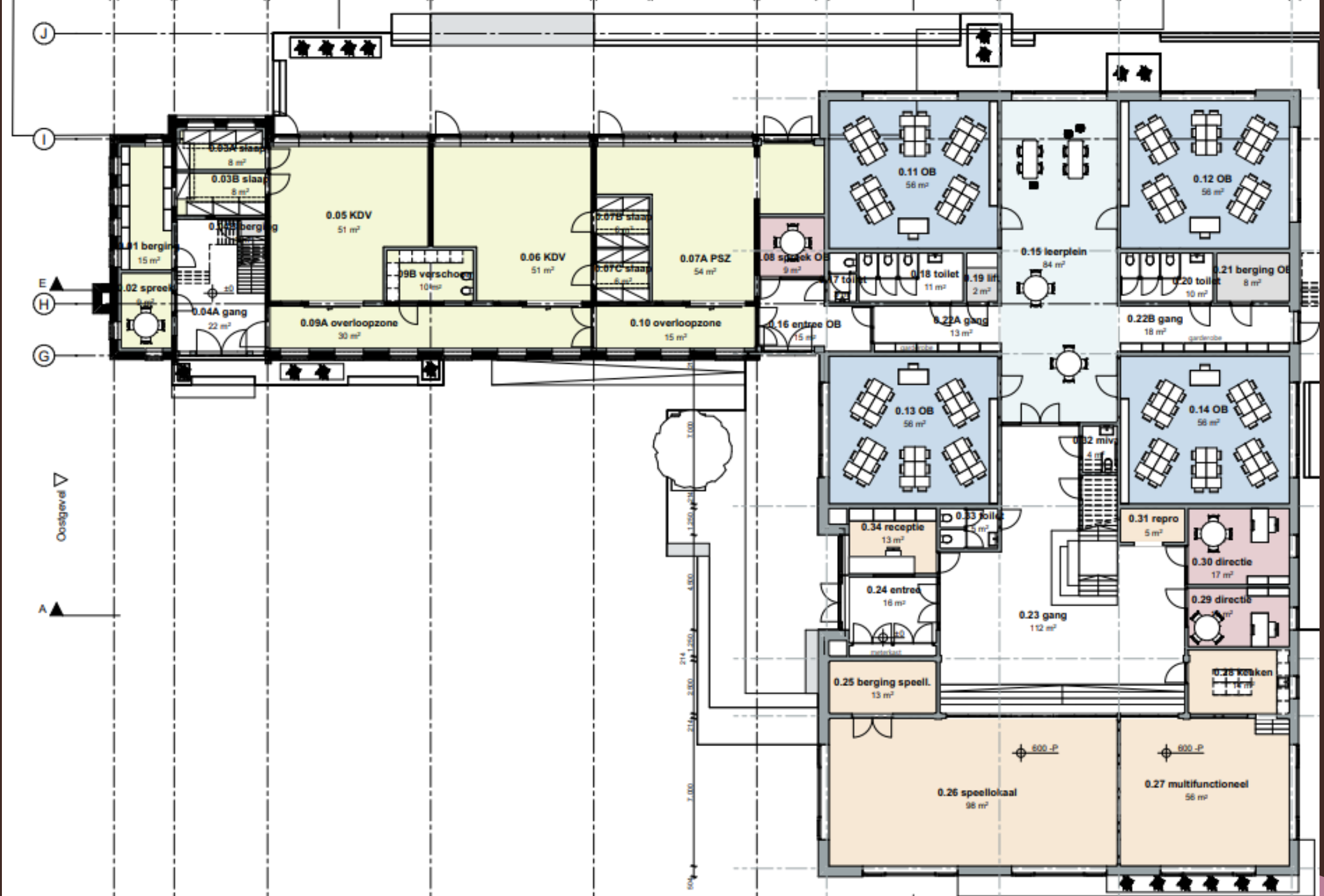


Vertaling naar plattegronden

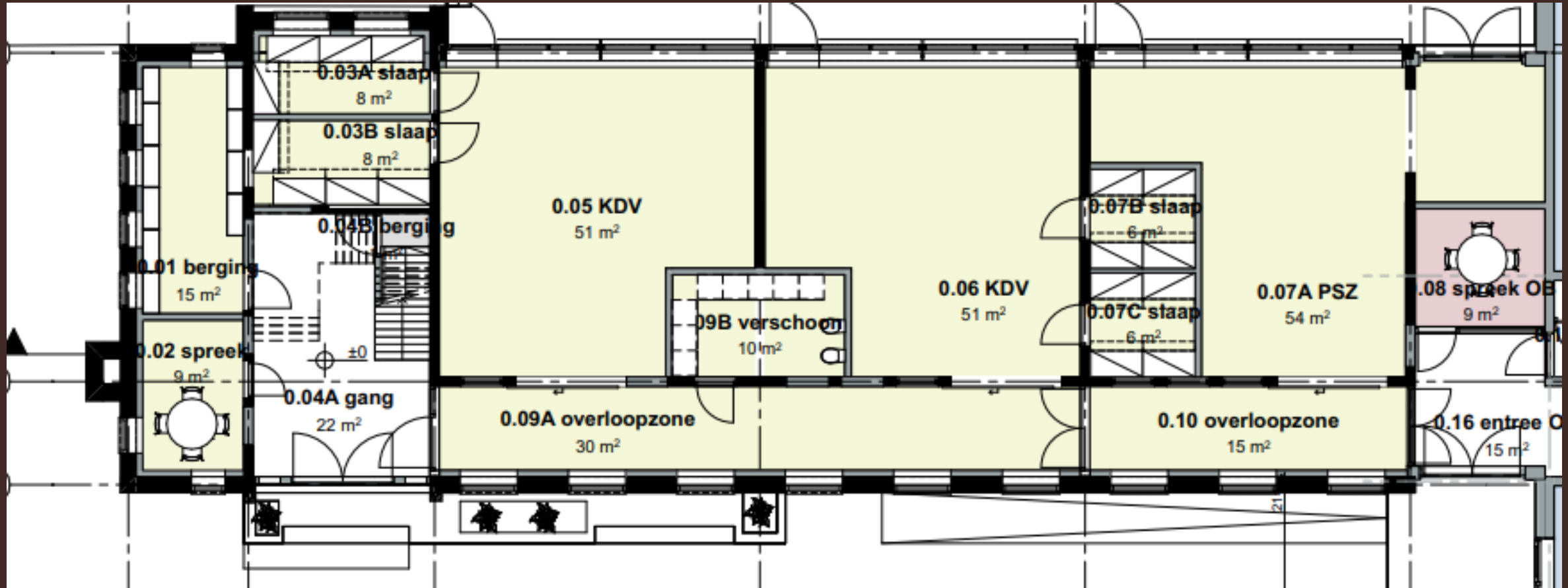
- Conceptstudie architect naar vernieuwbouwvariant
- PvE blijkt goed inpasbaar in een vernieuwbouwvariant
- Architect krijgt opdracht om plattegronden verder uit te werken in VoorlopigOntwerp (VO+)
- Naar de plaatjes!



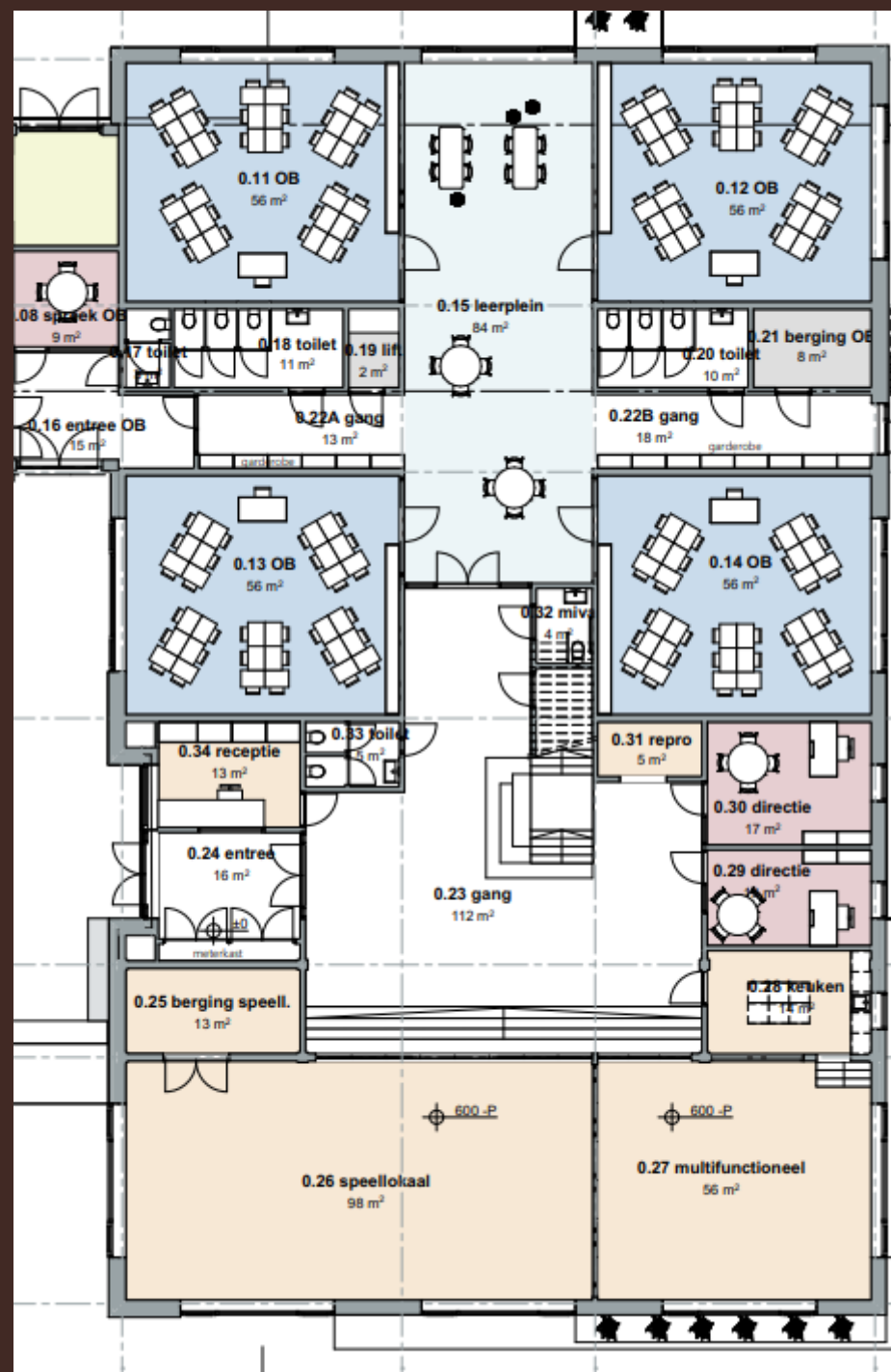
Begane Grond



Vleugel Kinderopvang



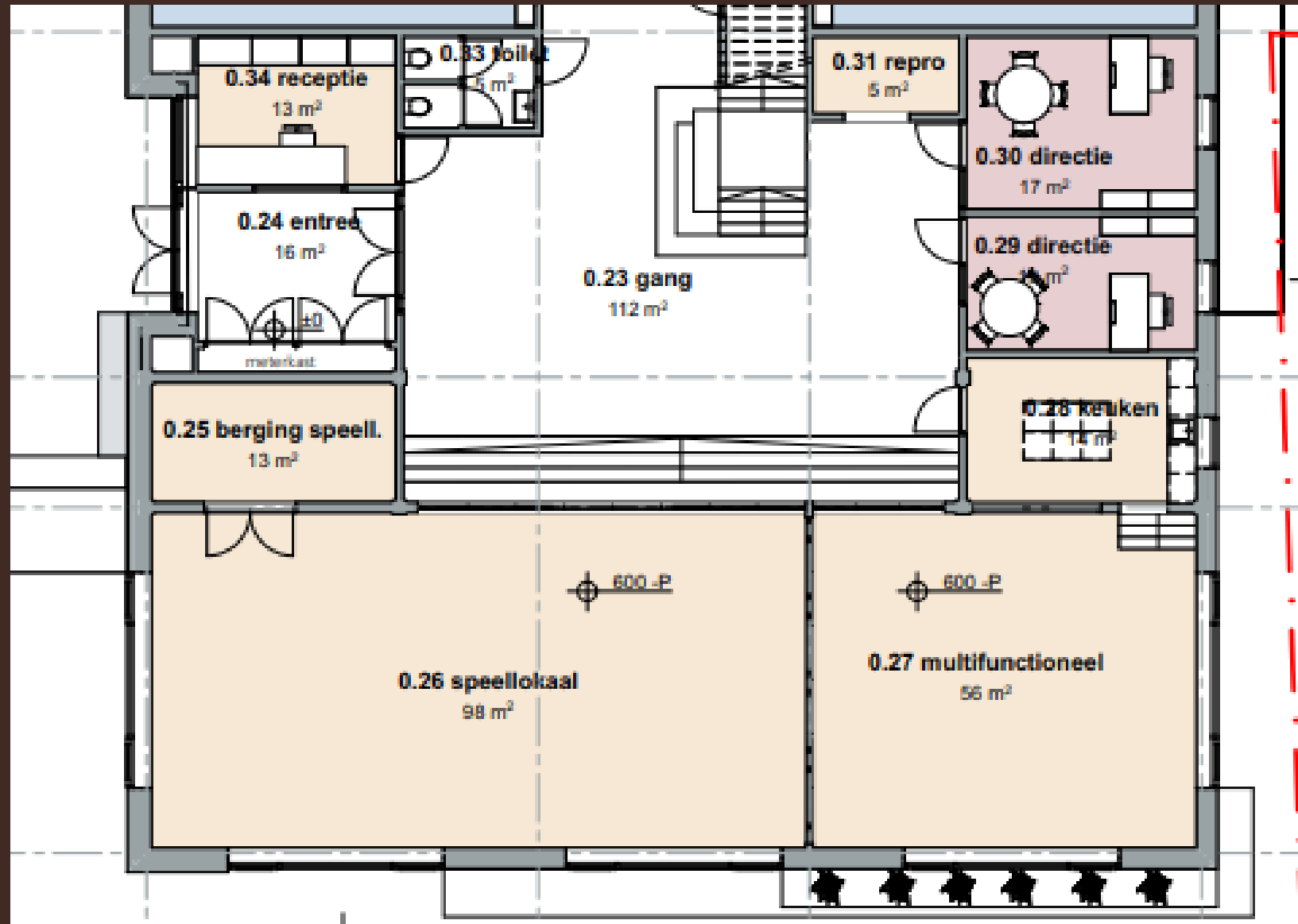
BG Onderwijs



Leerplein kleuterlokalen



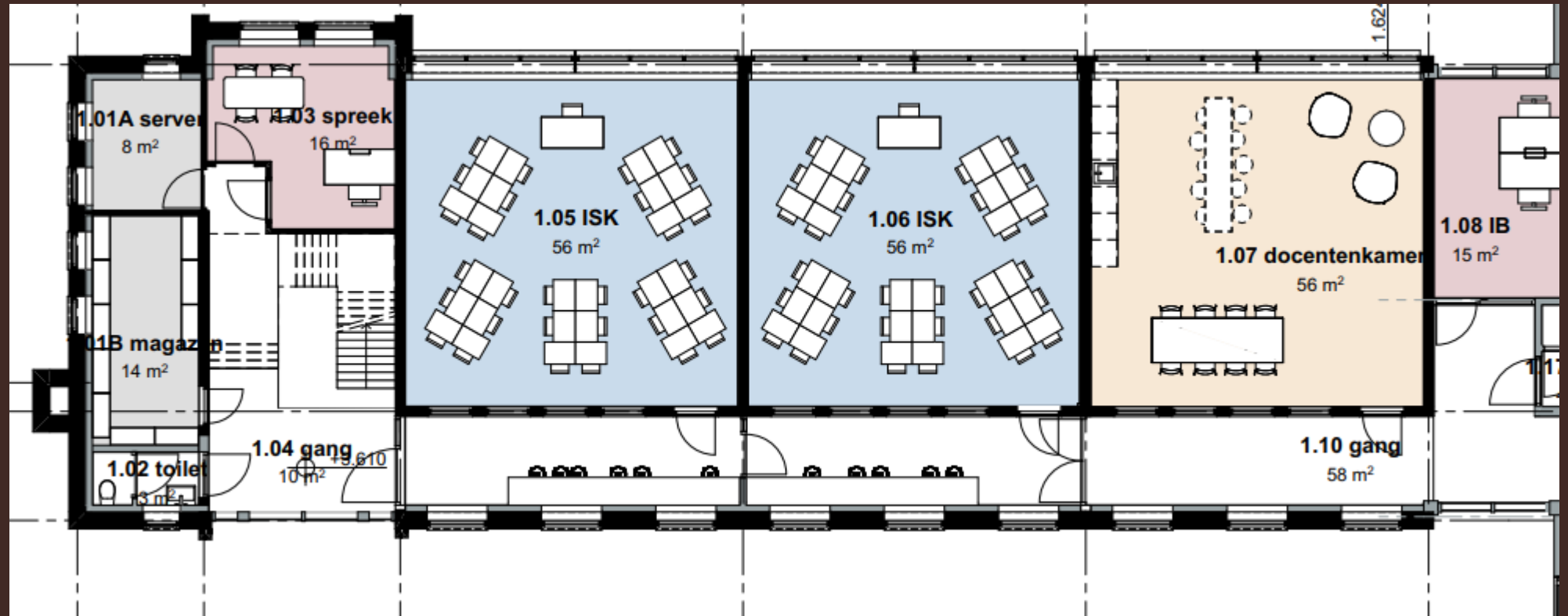
Hoofdingang en Multi- functionele ruimtes



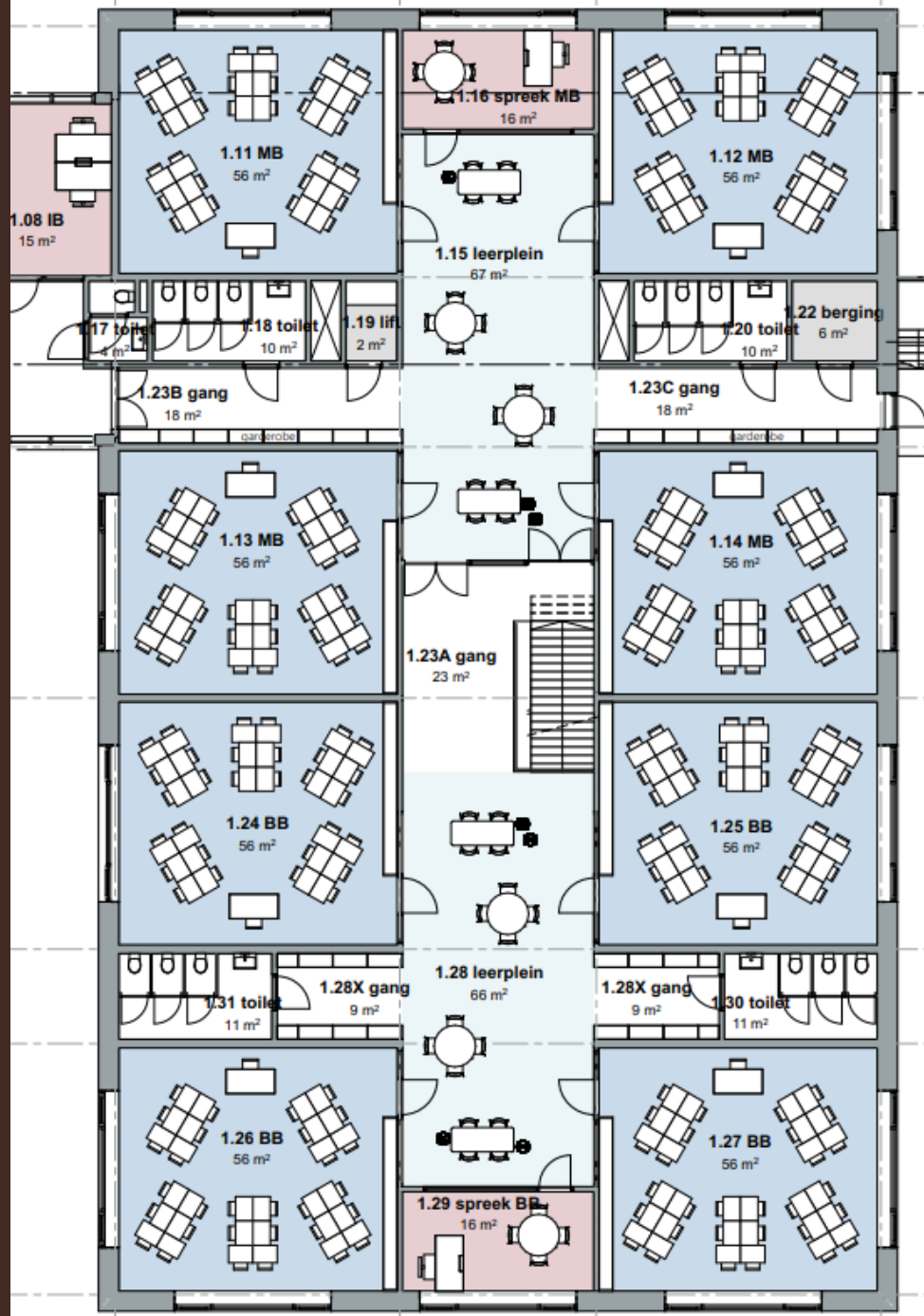
Eerste Verdieping



Eerste verdieping Oudbouw

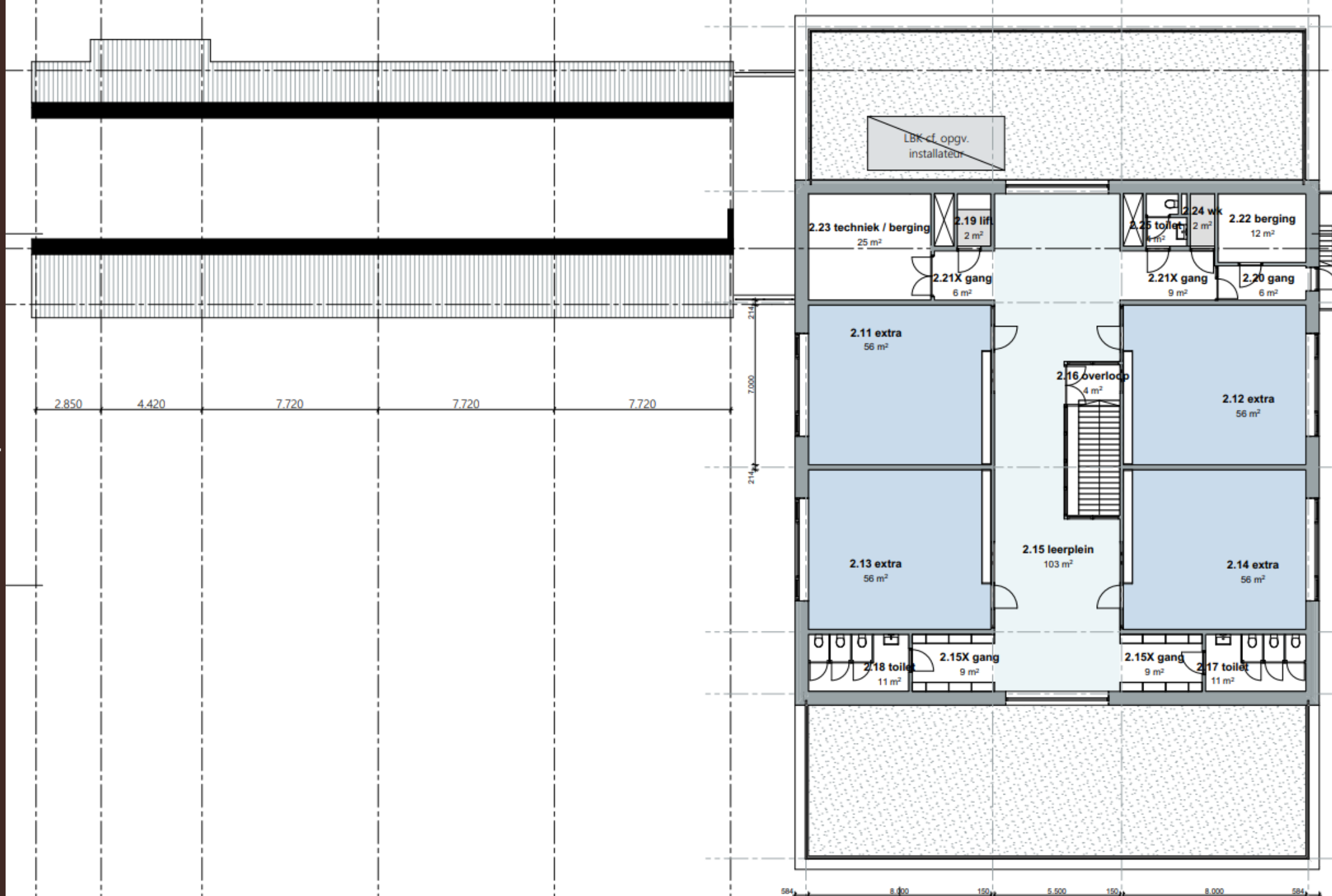


Eerste verdieping midden- en bovenbouw

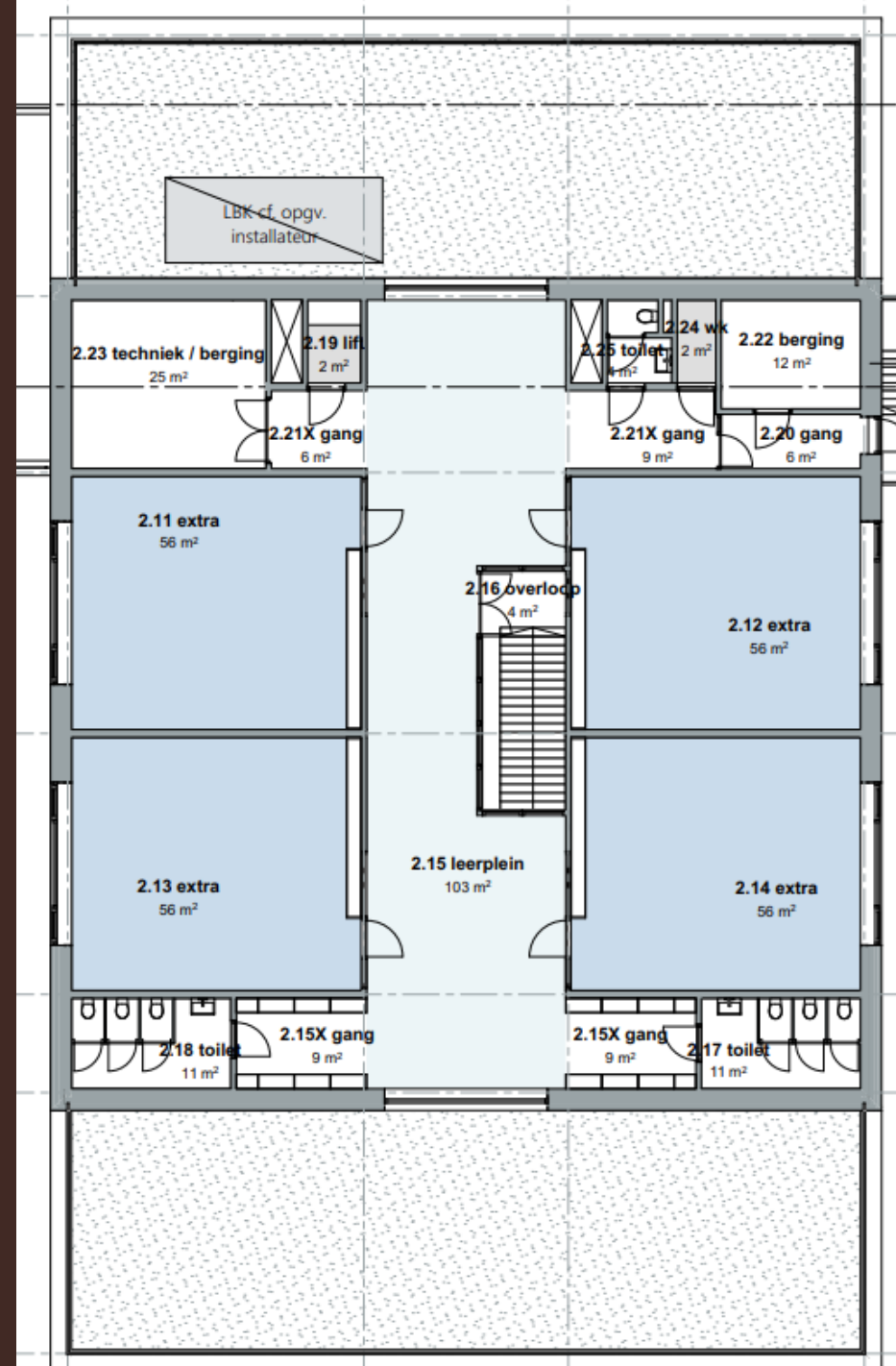


600 4,400 180 3,450 150 8,500 5,150 600

Tweede verdieping uitbreiding



Tweede verdieping uitbreiding

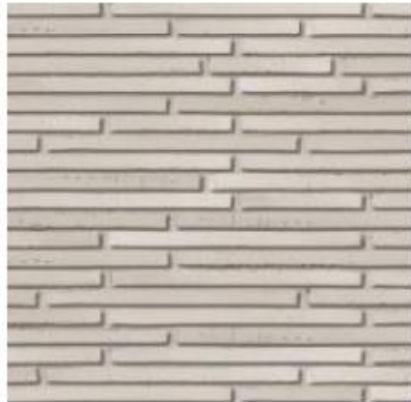


Concept gevels en aanzichten

bestaande kozijnen op maaiveld
doorzetten begane grondvloer
ter aansluiting nieuwbouwdeel



meer gedetailleerde
entree deuren



langformaat
gevelsteen bovenbouw



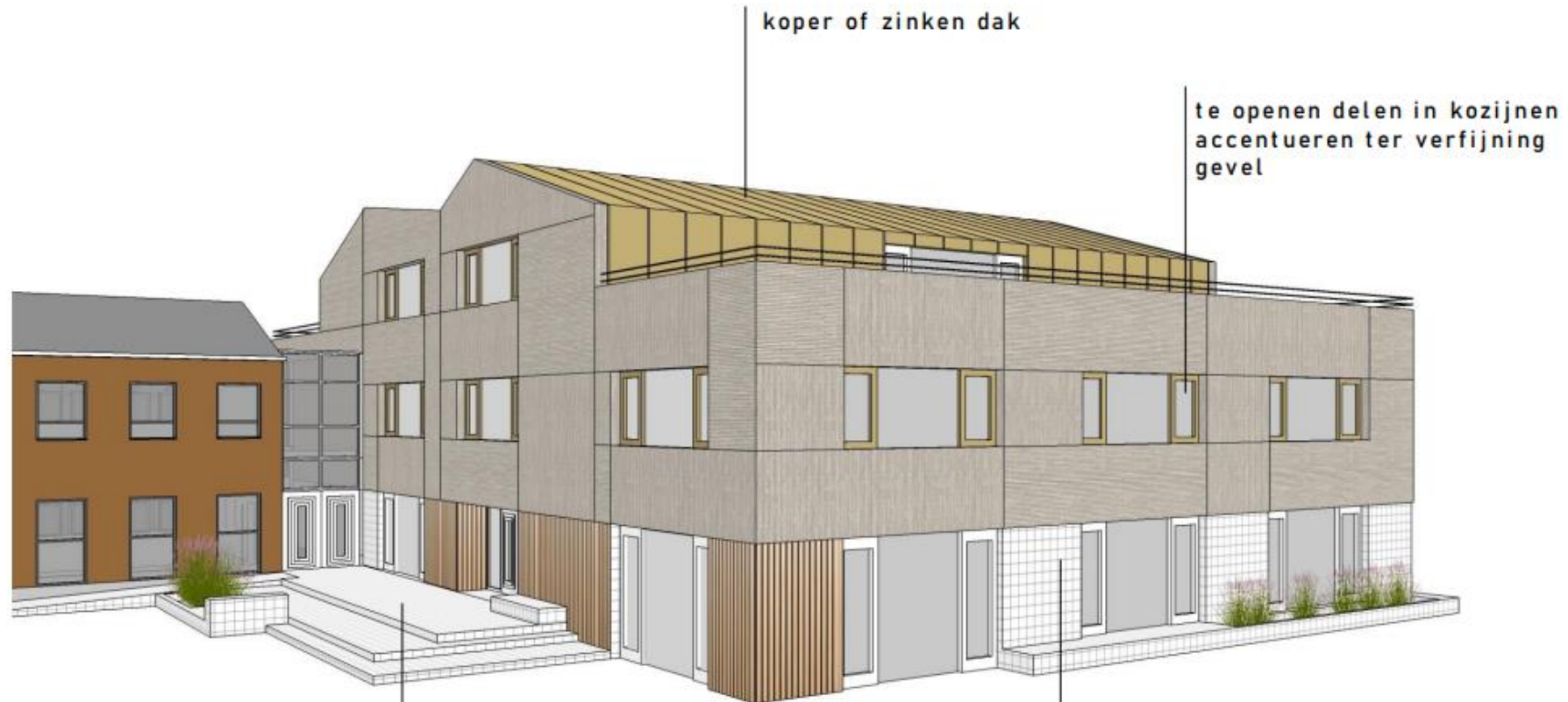
tegelverband
metaalwerk in plint



houten latten
in plint



koper of zinken dak



koper of zinken dak

te openen delen in kozijnen
accentueren ter verfijning
gevel

entreetrappen
waarin spelen met het niveauverschil
bank/bloembak/hellingbaan

materialisering plint
houten latten of
tegelverband metselwerk

materialisering
plint versus
bovenbouw



metselwerk
verbanden



houten latten



langformaat gevelsteen
in zachte/warme kleur



gedetailleerde voordeur en
spelen met het niveauverschil



plint - houten latten of tegelverband metselwerk
bovenbouw - langformaat gevelstenen in warme/zachte kleur



plint

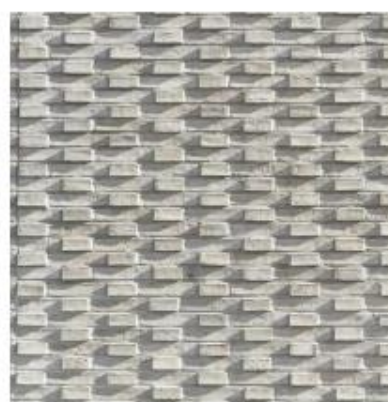
bovenbouw



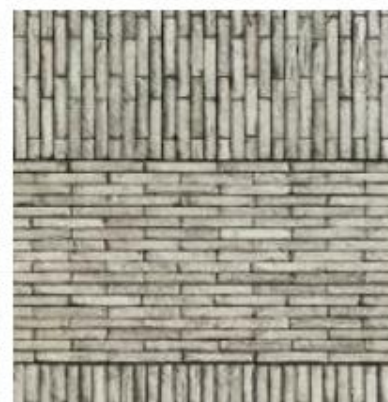
metselwerk bovenbouw
verfijnen door te spelen met
verschillende metselwerkverbanden



ribbels



kopjes eruit



staand of liggend



Verkeer, planning en vervolg

- Verkeerssituatie Badhuisstraat/Schoolstraat/Secr. Schipperstraat
- Planning:
 - Q1 2024: Voorbereiding Tijdelijke Huisvesting
 - Q1 2024: vastleggen aannemer en installateur
 - Q2 2024: Realisatie Tijdelijke Huisvesting
 - Juli 2024: Verhuizing K&K
 - Oktober 2024? Verhuizing Ark
 - Oktober 2024: start bouw Ark
 - December 2025: oplevering nieuwbouw



Verkeer, planning en vervolg

- Vervolg
 - Verdere detaillering gevels
 - Uitwerken technische installaties
 - Inrichting pand
 - Inrichting buitenterrein



