



## INLEIDING

Van tijd tot tijd hebben we u op de hoogte gehouden van de mogelijke (ver)nieuwbouwplannen voor onze school. In de afgelopen maanden zijn er meerdere besluiten genomen. Voor een ouderavond over dit onderwerp is het nog nét te vroeg, voor het uitgeven van een extra nieuwsbrief hebben we wel genoeg interessante informatie.

In deze nieuwsbrief informeren wij u als ouders en dus direct betrokkenen, over de volgende zaken:

- Nieuwbouw of Vernieuwbouw? Wat is wat?
- Voorzichtig schetsontwerp.
- Volgorde van de bouwtrajecten in Bergambacht.
- Mogelijke planning.
- Wat weten we nog niet (zeker).

## (VER) NIEUWBOUW

Er is een collegebesluit genomen om op de huidige plek, vernieuwde huisvesting te realiseren voor onze school, inclusief kinderopvang met Royal Kids Home. We hebben nagedacht over een Plan van Eisen (PvE) waarin we als school en opvang hebben geformuleerd, wat een nieuw te bouwen pand ons inhoudelijk en onderwijskundig zou moeten kunnen bieden. Binnen kaders en normen, denk aan een vastgesteld aantal vierkante meters, hebben we onze visie beschreven.

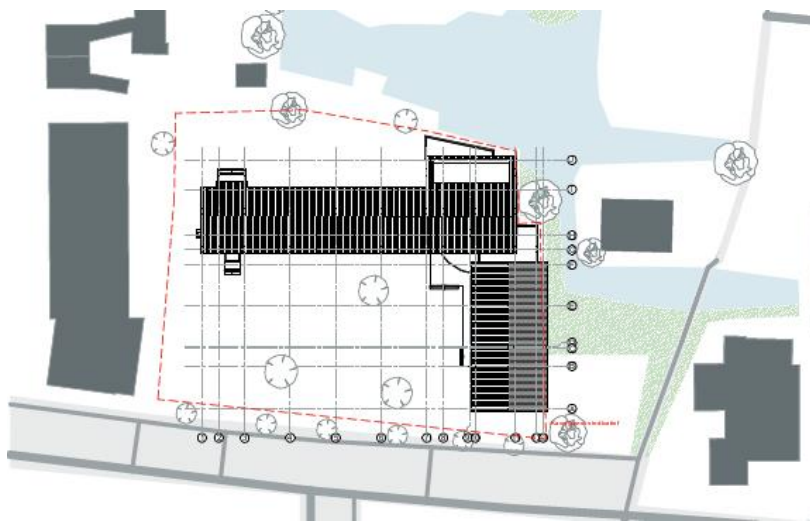
Daarna kwam de vraag naar boven: gaan we volledig nieuw bouwen of kunnen we nog iets anders met het huidige pand? In de afgelopen maanden zijn verschillende scenario's bestudeerd. We schetsen hieronder kort de drie opties:

- A. Volledige sloop dus volledige nieuwbouw.
- B. Renoveren met beperkt slopen en minder nieuwbouw.
- C. Een gedeelte renoveren met grootschalig slopen en vervangende nieuwbouw.

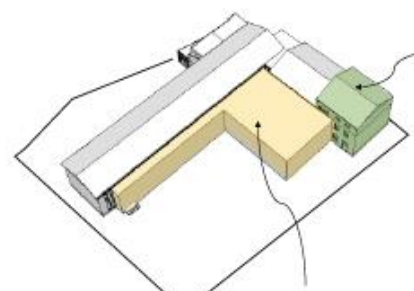
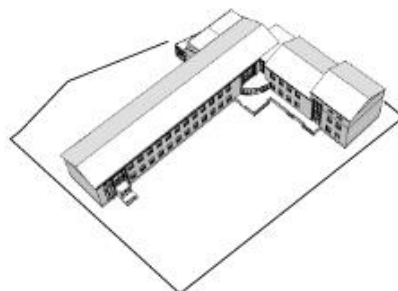
Hieronder laten we de opties in 'schets-ontwerp' kort zien. Optie A spreekt voor zich. Daar is geen schets voor gemaakt.

### Optie B: Renoveren met beperkt slopen en minder nieuwbouw

#### *Huidige situatie*

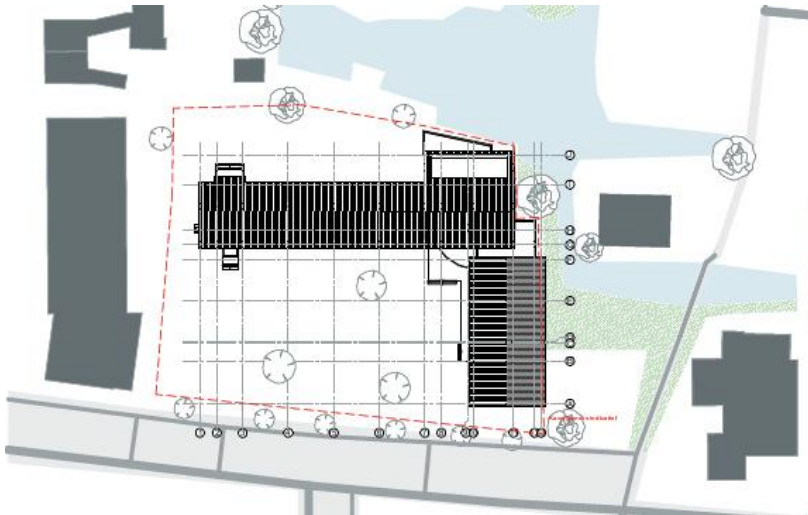


*Voorbeeld toekomstige situatie:*



*Optie C: Renoveren met grootschalig slopen en nieuwbouw*

*Huidige situatie*



*Voorbeeld toekomstige situatie:*



Het besluit is genomen om te gaan voor **deze laatste optie, optie C**. Dus voor de optie van gedeeltelijke sloop/nieuwbouw en gedeeltelijke renovatie. We denken op deze manier een mooi, passend en modern nieuw schoolgebouw te kunnen realiseren, waarin kinderopvang en onderwijs gezamenlijk een goede plek krijgen.

We denken vanuit duurzaamheid een deel van het gebouw te kunnen behouden. Met name het 'oude' gedeelte. Dat klinkt en voelt wellicht wat 'gek', maar daar zijn goede argumenten voor. Dit deel kan een betere herbestemming krijgen voor met name de kinderopvangorganisatie. Daarnaast is het qua constructie een prima bouwdeel. Met het behoud van dit deel van het gebouw levert het de school extra vierkante meters ruimte op. Een volledig nieuwe school is exact op de norm gebouwd en biedt veel minder ruimte. In het nieuw te bouwen deel kunnen we onze visie op onderwijs beter gestalte geven dan in het huidige 'gangenpand'.

## VERKEERSVEILIGHEID

Tijdens de omwonenden-avond op woensdag 7 december 2022 is er vooral gesproken over de parkeerdruk en verkeersveiligheid van met name de Badhuisstraat en Schoolstraat. Al jaren is dat een doorn in het oog van omwonenden, maar ook van school. Een deel van de irritaties vindt zijn oorsprong in **gedrag**. Daar kunnen we niet zoveel op sturen. Dat winkelend publiek tegen de richting in de Badhuisstraat uitrijdt. Of dat ouders hun auto's op straat stilzetten of midden op de stoep parkeren. Het deel waar we wel naar willen kijken, is hoe we wellicht nog wat meer parkeervakken kunnen realiseren, het vrachtverkeer kunnen beperken en met bijvoorbeeld bewegwijzering, zebrapaden en andere bestrating iets van een duidelijke 'schoolzone' kunnen realiseren.

## VOLGORDE

Om verschillende redenen is er voor gekozen om De Ark als eerste te gaan vernieuwen. Dat betekent dat eerst de werkzaamheden op dit kavel plaats zullen vinden, direct aansluitend kan de Kiezel&Kei vernieuwd worden. Dat betekent ook dat we al op redelijke korte termijn uit zullen moeten wijken naar een tijdelijke huisvesting.

## GLOBALE PLANNING

Bij benadering is dit de planning waar we op dit moment voor gaan. Daarbij gezegd: onvoorziene omstandigheden kunnen roet in het eten gooien.

Tweede kwartaal van 2023: Besluitvorming krediet

Daarna:

- Uitwerking ontwerp: mei – juli 2023
- Selectie aannemer: 2e helft 2023
- Uitwerking ontwerp met aannemer: 1e helft 2024
- Start realisatie: medio 2024
- Oplevering: medio 2025

## WAT WETEN WE NOG NIET (ZEKER)?

- **Hoe** de school er precies uit komt te zien. Tot nu toe zijn er slechts wat schetsen getekend waarbij is gekeken óf en op welke manier ongeveer, onze school en kinderopvang in het vernieuwbouwde pand past.
- **Waar** de tijdelijke huisvesting zal zijn. Dát we weg moeten op het moment dat de bouw hier plaats zal vinden is een feit. Maar waar precies, dat weten we nog niet.
- Op welke **datum** er een ouderavond komt om de plannen nog meer toe te lichten. Dat zo'n avond er komt is wel waarschijnlijk, maar dan willen we u meer concrete zaken kunnen noemen.
- Hoe we de **gevolgen** die de nieuwbouw heeft voor verkeer, parkeren en veiligheid goed kunnen tackelen. Dat dáár uitdagingen liggen is wel duidelijk. Hoe we dat precies het hoofd kunnen bieden nog niet.

